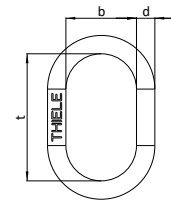


## Aufhängeelemente

### Aufhängeglieder Form A für 1- und 2-strängige Kettengehänge

Die Güteklasse 8 Aufhängeglieder TWN 1313 dienen zur Herstellung von 1- und 2-strängigen Kettengehängen. Die Herstellungs- und Prüfanforderungen basieren auf der DIN EN 1677, Teile 1 und 4. Die Maße entsprechen der DIN 5688-3 und ermöglichen die Verwendung von Verbindungsgliedern, z.B. THI-LOKS® TWN 1320. Der variable Einsatz in 1- und 2-strängigen Kettengehängen bietet eine hohe Flexibilität in der Konfektionierung, verbunden mit dem Vorteil einer wirtschaftlichen Lagerhaltung. Die Aufhängeglieder können auch z.B. für die Herstellung von Seilgehängen nach DIN EN 13414-1 verwendet werden.

#### TWN 1313

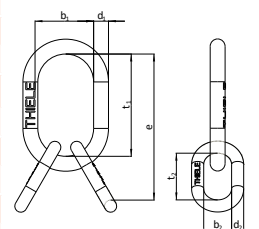


Article-No.	Working Load Limit $0^\circ < \beta \leq 45^\circ$ [t] max.	Dimensions [mm]			Weight app. [kgs]	Trade Size for use in Chain Slings		Crane Hooks acc. DIN 15401
		d	t	b		1-Leg	2-Leg	
F1313013	2,00	13	90	50	0,29	6/7-8	6-8	1,6
F1313016	3,15	16	110	60	0,53	8-8	7-8	2,5
F1313018	4,00	18	130	70	0,79	10-8	8-8	4
F1313020	4,75	20	140	80	1,10		10-8	5
F1313022	5,60	22	160	90	1,50	13-8		6
F1313026	8,00	26	180	100	2,30	16-8	13-8	8
F1313032	12,50	32	230	125	4,40	18/20-8	16-8	12
F1313036	16,00	36	250	140	6,20	22-8	18-8	16
F1313040	19,00	40	290	160	8,80		20-8	20
F1313045	25,00	45	320	175	12,00	26/28-8	22-8	25
F1313050	31,50	50	340	190	16,00	32-8	26-8	25
F1313056	40,00	56	380	210	23,00	36-8	28-8	32
F1313063	50,00	63	430	240	33,00	40-8	32-8	40
F1313070	63,00	70	470	260	44,00	45-8	36-8	50
F1313080	80,00	80	520	290	64,00	50-8	40-8	63
F1313085	100,00	85	520	290	73,00	56-8	45-8	63
F1313095	125,00	95	580	320	100,00	63-8	50-8	80
F1313110	160,00	110	680	380	160,00	71-8	56-8	100

### Aufhängegarnituren für 3- und 4-strängige Kettengehänge

Die Güteklasse 8 Aufhängegarnituren TWN 1314 dienen zur Herstellung von 3- und 4-strängigen Kettengehängen. Die Herstellungs- und Prüfanforderungen basieren auf der DIN EN 1677, Teile 1 und 4. Die Maße entsprechen der DIN 5688-3 und ermöglichen die Verwendung von Verbindungsgliedern, z.B. THI-LOK®s TWN 1320. Die Aufhängegarnituren können auch z.B. für die Herstellung von Seilgehängen nach DIN EN 13414-1 verwendet werden.

#### TWN 1314



Article-No.	Working Load Limit $0^\circ < \beta \leq 45^\circ$ [t] max.	Dimensions [mm]							Weight app. [kgs]	Trade Size for use in Chain Slings
		e	d <sub>1</sub>	t <sub>1</sub>	b <sub>1</sub>	d <sub>2</sub>	t <sub>2</sub>	b <sub>2</sub>		
F1314016	3,15	170	16	110	60	13	60	30	1,40	6-8
F1314020	4,75	210	20	140	80	16	70	35	1,80	8-8
F1314026	8,00	270	26	180	100	20	90	45	3,80	10-8
F1314032	12,50	350	32	230	125	26	120	60	7,70	13-8
F1314040	19,00	420	40	290	160	28	130	65	13,00	16-8
F1314045	25,00	460	45	320	175	32	140	70	18,00	18-8
F1314050	31,50	500	50	340	190	36	160	80	25,00	20-8
F1314050A	31,50	520	50	340	190	40	180	90	28,00	22-8
F1314063	50,00	630	63	430	240	45	200	100	49,00	26-8
F1314063A	50,00	630	63	430	240	45	200	100	49,00	28-8
F1314080	71,00	740	80	520	290	50	220	110	86,00	32-8
F1314085	85,00	780	85	520	290	56	260	130	106,00	36-8
F1314095	112,00	860	95	580	320	63	280	140	146,00	40-8
F1314110	132,00	1000	110	680	380	70	320	160	223,00	45-8
F1314110A	160,00	1040	110	680	380	80	360	180	252,00	50-8